



Madrid

Lo spagnolo con allegria e grande professionalità



Lingua Spagnolo



Sistemazione in Famiglia



Sistemazione in Residenza



Sistemazione in Appartamento

“A Madrid nessuno va a dormire prima di aver trascorso la notte” (Ernest Hemingway)

Madrid oggi è la capitale più vivace d'Europa. L'impressione è che nessuno dorma mai in questa città: in qualunque quartiere e a tutte le ore della notte bar e altri locali non soltanto sono aperti, ma traboccano di gente allegra e sempre pronta a divertirsi. Centro politico e geografico del paese, ricca di verde, storia, tradizioni Madrid offre proposte culturali e ricreative che ben valgono una visita.

L'EMOZIONE

Plaza Mayor – Quest'ampia piazza pavimentata a ciotoli fu completata nel 1619 in stile barocco-castillano ed è stata teatro di corride, impiccagioni, rivolte, feste di Carnevale e atrocità commesse durante l'inquisizione.

Oggi è uno dei più importanti luoghi d'incontro della città, il cuore battente della vecchia Madrid.

Dai nove archi della piazza si dipartono strade piene di tabernas, bar da tapas e mesones.

Talvolta capita di imbattersi nelle tunas, gruppi di studenti vestiti da menestrelli medievali che si aggirano per le strade cantando e suonando.

LA SCUOLA

Certificata Ceele dall'Università di Alcalá, Centro Accreditato Instituto Cervantes, membro ALTO e Fedele la scuola ha varie sedi in Spagna, tutte situate in posizioni centrali.

A Madrid è ubicata in un elegante edificio d'epoca a due passi da Plaza de Espagna.

Attrezzature: biblioteca, sale studio con computer e attrezzature multimediali (accesso internet ed e-mail gratuito), sale soggiorno, aria condizionata, wi-fi.

Metodologia: tutti i corsi sono strutturati in modo da acquisire le conoscenze utili per un uso pratico della lingua e conoscere gli aspetti socio-culturali della vita spagnola.

Ogni corso verrà suddiviso in grammatica e conversazione e verranno approfonditi tutti gli aspetti: lettura, scrittura, lingua orale e ascolto.

In aggiunta verrà data la possibilità di conoscere la cultura spagnola attraverso la storia, l'arte, la letteratura, il cinema, l'educazione civica e altro.

Programma ricreativo: tutto l'anno, a carattere facoltativo.

Prepara agli esami: Dele, Camara Madrid (esami a maggio e novembre, preparazione di almeno 4/6 settimane).

Durata delle lezioni: 50'

La scuola è chiusa: nelle festività nazionali e locali.

TRASFERIMENTO

È possibile prenotare il trasferimento dall'aeroporto di Madrid al costo di € 100,00 a tratta (€ 66,00 per due amici).

CORSI INTENSIVI

• **Lezioni settimanali:** 25 o 35 al mattino e pomeriggio. Lo scopo del corso è quello di comunicare in lingua spagnola nel modo più veloce possibile.

Lettura, analisi, dibattiti, articoli di quotidiani, uso del telefono, conversazioni, discussioni su temi di interesse generale, grammatica.

Includono 5 attività culturali o seminari/laboratorio su temi di cultura e civilizzazione spagnola, radio, stampa e teatro in gruppi di circa 12 partecipanti.

• **Classi:** massimo 8 studenti.

• **Livelli:** dal principiante all'avanzato.

• **Inizio dei corsi:** ogni lunedì.

CORSI SUPERINTENSIVI

• **Lezioni settimanali:** 20. Il corso viene proposto agli studenti che desi-

derano apprendere la lingua spagnola nel modo più veloce possibile e con lo scopo di approfondire interessi individuali di argomenti "business" che di aree tecniche.

Lettura, analisi, dibattiti, articoli di quotidiani, uso del telefono, conversazioni, discussioni su temi specifici, grammatica faranno parte del corso.

• **Classi:** massimo 3 studenti.

• **Livelli:** dal principiante all'avanzato.

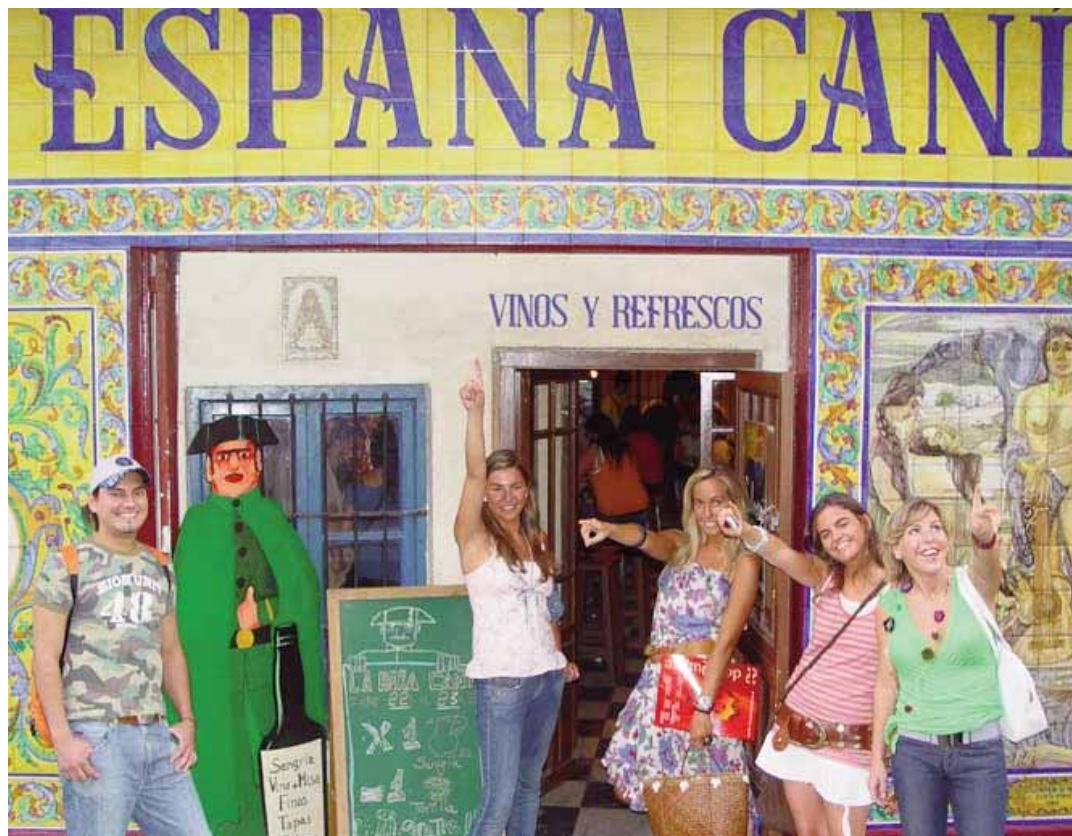
• **Inizio dei corsi:** ogni lunedì.

SISTEMAZIONE

• **Arrivo e partenza:** domenica/sabato. In **FAMIGLIA** a circa 20/30 minuti di trasporto dalla scuola, in camera singola o doppia, come unici ospiti italiani.

• **Trattamento:** prima colazione e cena. Servizio settimanale di piccola lavanderia.

In **RESIDENZA** turistica o universita-





ria, a circa 20 minuti di distanza (a piedi o con i mezzi pubblici) dalla scuola, con sala soggiorno, TV, sala pranzo o ristorante self service. Ulteriori attrezzature variabili secondo l'edificio. È prassi consolidata richiedere un deposito di circa € 150,00 (in contanti o carta di credito) restituibile alla fine del soggiorno.

• **Trattamento:** pernottamento e prima colazione, prima colazione e cena oppure pensione completa.

• **Camere:** doppie o singole, con servizi in comune.

In APPARTAMENTO condiviso con altri partecipanti, da 5 a 20 minuti di distanza circa (a piedi o con i mezzi pubblici) dalla scuola. Sono forniti di cucina attrezzata, lavanderia, sala soggiorno con TV, bagno. Servizio di pulizia settimanale non incluso. Ascigamanti non forniti.

• **Trattamento:** solo pernottamento.

• **Camere:** doppie o singole, con bagno in comune.



QUOTE INDIVIDUALI DI PARTECIPAZIONE IN CAMERA SINGOLA

Codice *Madrita*

In appartamento	1 settimana	2 settimane	3 settimane	4 settimane
• Corsi intensivi 25 lezioni	490,00	940,00	1.340,00	1.790,00
• Corsi intensivi 35 lezioni	640,00	1.190,00	1.790,00	2.390,00
• Corsi super intensivi 20 lezioni	790,00	1.590,00	2.290,00	2.990,00

Supplementi per settimana

• **Famiglia:** € 70,00

• **Famiglia con bagno privato:** € 150,00

• **Residenza:** € 155,00 (pernottamento e prima colazione), € 195,00 (mezza pensione), € 235,00 (pensione completa).

Riduzioni

• Le sistemazioni disponibili in camera doppia prevedono uno sconto. Se è il vostro caso chiedeteci la quotazione.

Quota di gestione pratica e assicurazione "base" Bagaglio-Assistenza medica-Infortunati: € 140,00

La quota comprende: • sistemazione e trattamento prescelti, come da paragrafo corrispondente • corso di studio prescelto • test di valutazione del livello linguistico iniziale • uso del materiale didattico (salvo diversamente specificato) • certificato di frequenza • l'organizzazione di attività ricreative e culturali • assistenza in loco da parte della scuola • polizza assicurativa per la Responsabilità Civile • materiale informativo relativo alla destinazione prescelta • I.V.A. ove prevista.



ASSOCIARSI CONVIENE

5% di sconto ai soci sulla quota base

